



Klimaatstatistieken van de Belgische gemeenten

Chiny (NIS 85007)

1. Luchttemperatuur en neerslag	2
2. Wind op 10 meter	4
3. Zonnestraling en zonneshijnduur	5

Disclaimer

De rechten van intellectuele eigendom met betrekking tot de gegevens in tabellen, teksten en grafieken komen uitsluitend toe aan het KMI. De publicatie van deze gegevens op de website van het KMI strekt niet tot gehele of gedeeltelijke overdracht van deze rechten.

De Gebruiker van de gegevens verbindt er zich toe om, in elke publicatie waarin gebruik gemaakt wordt van de gegevens, het KMI als bron van deze gegevens te vermelden.

Het is in geen geval toegestaan om op basis van de gegevens in tabellen, teksten en grafieken meteorologische of klimatologische diensten te verstrekken.

Het KMI zal in geen geval aansprakelijk gesteld kunnen worden voor de eventuele schade die uit het gebruik van de gegevens zou kunnen voortvloeien.

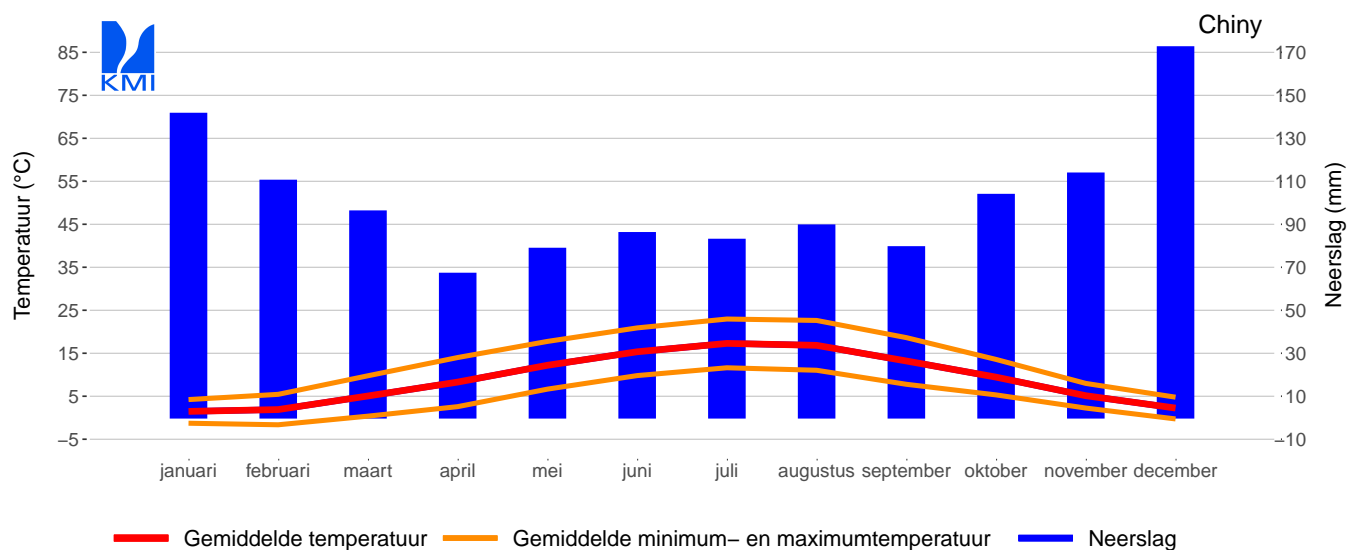
In geval van een geschil betreffende de interpretatie of de uitvoering van deze algemene voorwaarden, zullen het KMI en de Gebruiker trachten het geschil zo spoedig mogelijk in der minne te regelen.

Zo niet, dan zijn de rechtbanken van het arrondissement Brussel bevoegd.

1. Luchttemperatuur en neerslag

Referentieperiode: 1991–2020

Jaarlijkse en maandelijkse waarden



	jaar	jan.	feb.	maa.	apr.	mei	juni	juli	aug.	sept.	okt.	nov.	dec.
Gemiddelde temperatuur (°C)	9.1	1.5	1.9	5.1	8.3	12.2	15.3	17.3	16.8	13.2	9.4	5.1	2.2
Gemiddelde maximumtemperatuur (°C)	13.6	4.2	5.4	9.8	14.0	17.8	20.9	23.0	22.6	18.6	13.6	8.0	4.8
Gemiddelde minimumtemperatuur (°C)	4.5	-1.3	-1.6	0.4	2.6	6.7	9.8	11.6	11.0	7.8	5.3	2.2	-0.3
Graaddagen 15/15 (°C) ⁽¹⁾	2395.6	419.9	371.2	308.0	201.9	99.0	35.2	12.1	14.7	68.3	174.2	296.7	394.5
Lentedagen ⁽²⁾	87.1	0	0	0.4	3.9	10.1	16.4	22.0	21.6	10.4	2.1	0	0
Zomerdagen ⁽³⁾	30.8	0	0	0	0.3	1.9	6.7	10.8	8.7	2.4	0	0	0
Tropische dagen ⁽⁴⁾	5.0	0	0	0	0	0.1	0.8	2.0	2.0	0.1	0	0	0
Ijsdagen ⁽⁵⁾	11.1	4.5	2.7	0.3	0	0	0	0	0	0	0	0.6	3.1
Vorstdagen ⁽⁶⁾	85.2	17.4	17.1	14.2	7.8	0.9	0	0	0	0.2	3.1	8.5	15.9
Dagen met strenge vorst ⁽⁷⁾	4.3	1.6	1.6	0.2	0	0	0	0	0	0	0	0.2	0.7
Neerslaghoeveelheid (mm)	1221.4	141.5	110.3	96.1	67.1	78.7	86.0	82.9	89.5	79.4	103.8	113.7	172.4
Neerslagdagen, 1 mm/dag ⁽⁸⁾	147.1	15.2	13.1	12.7	9.8	10.9	10.7	11.0	10.7	9.7	12.1	14.3	16.8
Neerslagdagen, 10 mm/dag ⁽⁸⁾	40.9	4.7	3.7	3.2	2.2	2.4	3.0	2.8	2.9	2.6	3.3	3.9	6.1

⁽¹⁾ **Graaddagen 15/15:** Gemiddeld totaal van het verschil tussen een drempelwaarde van 15°C en de dagelijkse gemiddelde temperatuur wanneer deze kleiner is dan 15°C.

⁽²⁾ **Lentedagen:** Gemiddeld aantal dagen met een maximumtemperatuur van minstens 20°C.

⁽³⁾ **Zomerdagen:** Gemiddeld aantal dagen met een maximumtemperatuur van minstens 25°C.

⁽⁴⁾ **Tropische dagen:** Gemiddeld aantal dagen met een maximumtemperatuur van minstens 30°C.

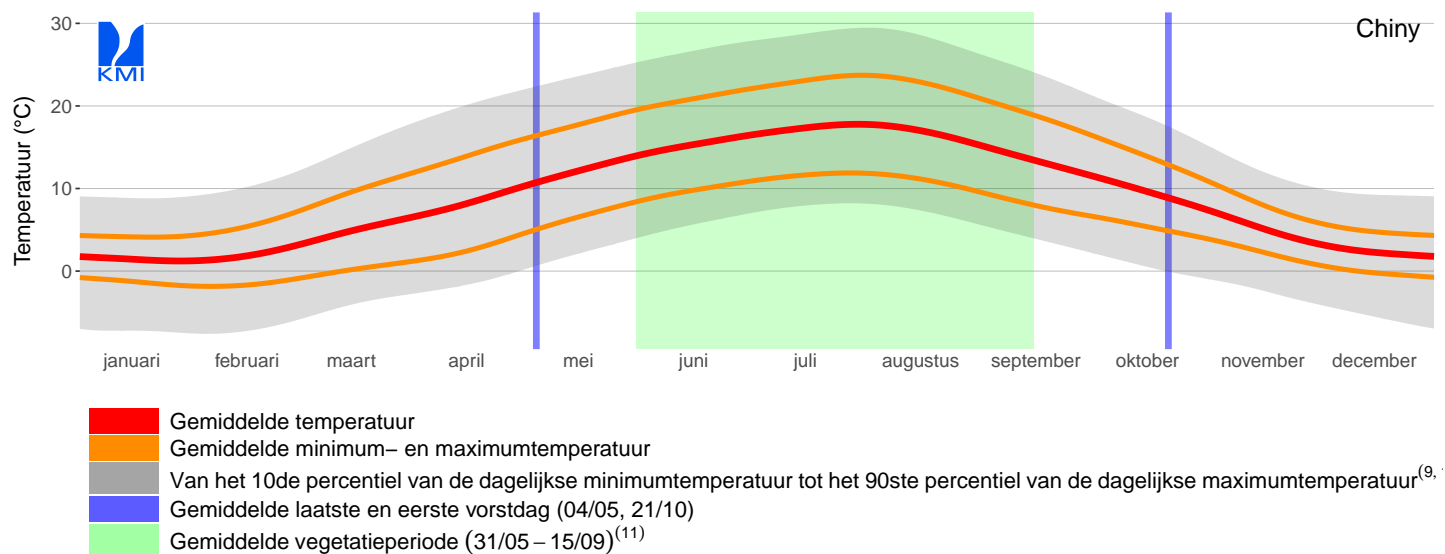
⁽⁵⁾ **Ijsdagen:** Gemiddeld aantal dagen met een maximumtemperatuur kleiner dan 0°C.

⁽⁶⁾ **Vorstdagen:** Gemiddeld aantal dagen met een minimumtemperatuur kleiner dan 0°C.

⁽⁷⁾ **Dagen met strenge vorst:** Gemiddeld aantal dagen met een minimumtemperatuur kleiner dan -10°C.

⁽⁸⁾ **Neerslagdagen:** Gemiddeld aantal dagen met een neerslaghoeveelheid van minstens 1 of 10 mm.

Gemiddelde jaarlijkse temperatuurcyclus



⁽⁹⁾ **10de percentiel:** Waarde die in 90% van de gevallen overschreden wordt door de geanalyseerde variabele voor de betreffende referentieperiode.

⁽¹⁰⁾ **90ste percentiel:** Waarde die in 10% van de gevallen overschreden wordt door de geanalyseerde variabele voor de betreffende referentieperiode.

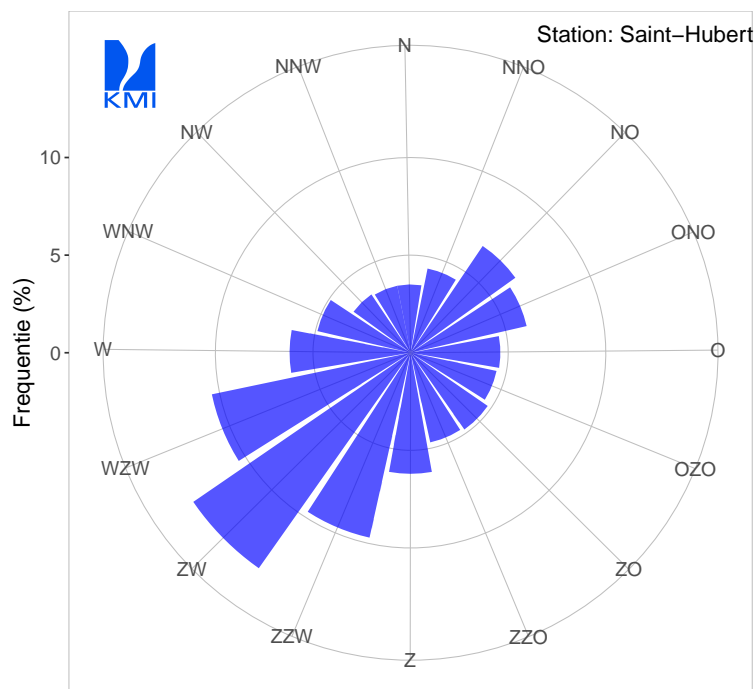
⁽¹¹⁾ **Vegetatieperiode:** Periode met een dagelijkse gemiddelde temperatuur van minstens 10°C.

2. Windsnelheid en –richting op 10 meter

Referentieperiode: 1991–2020

Gegevens van het synoptische station in Saint-Hubert.

Jaarlijkse gemiddelde windroos



	N	NNO	NO	ONO	O	OZO	ZO	ZZO	Z	ZZW	ZW	WZW	W	WNW	NW	NNW	Geen	Var.	Tot.
Frequentie [%]	3.5	4.4	6.6	6.1	4.6	4.5	4.8	4.7	6.2	9.7	13.5	10.4	6.2	4.9	3.6	3.5	1.1	1.8	100
Gem. windsnelheid [m/s]	3.7	3.9	3.4	3.9	4.4	4.2	3.6	3.0	3.0	3.8	4.0	3.6	3.7	3.8	3.7	3.6	0	1.8	3.7

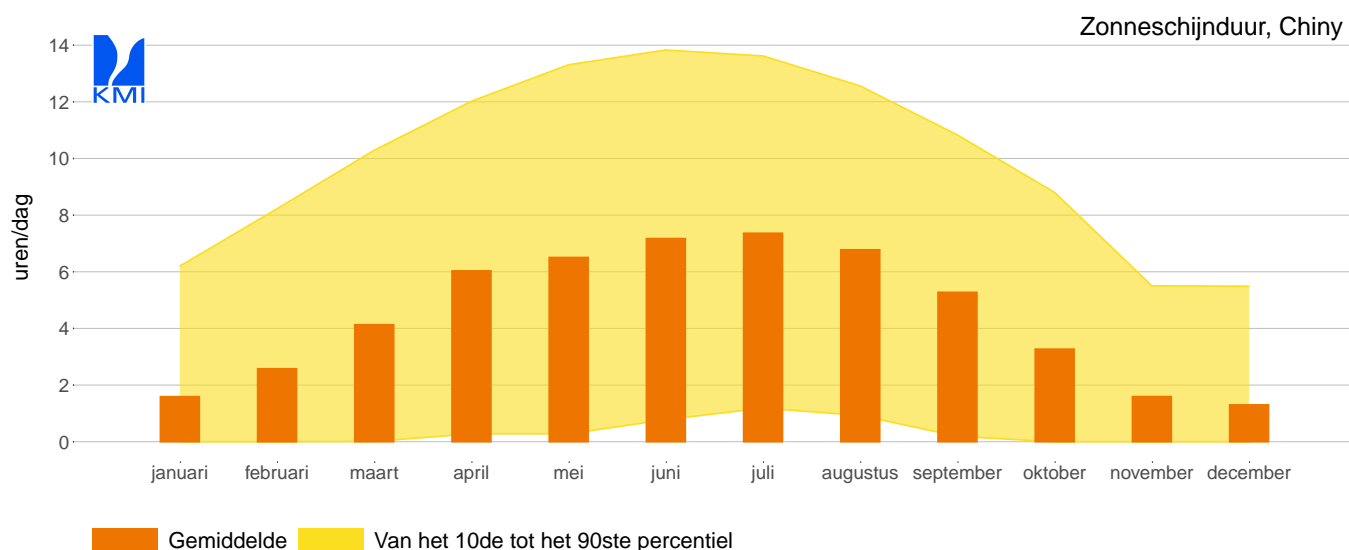
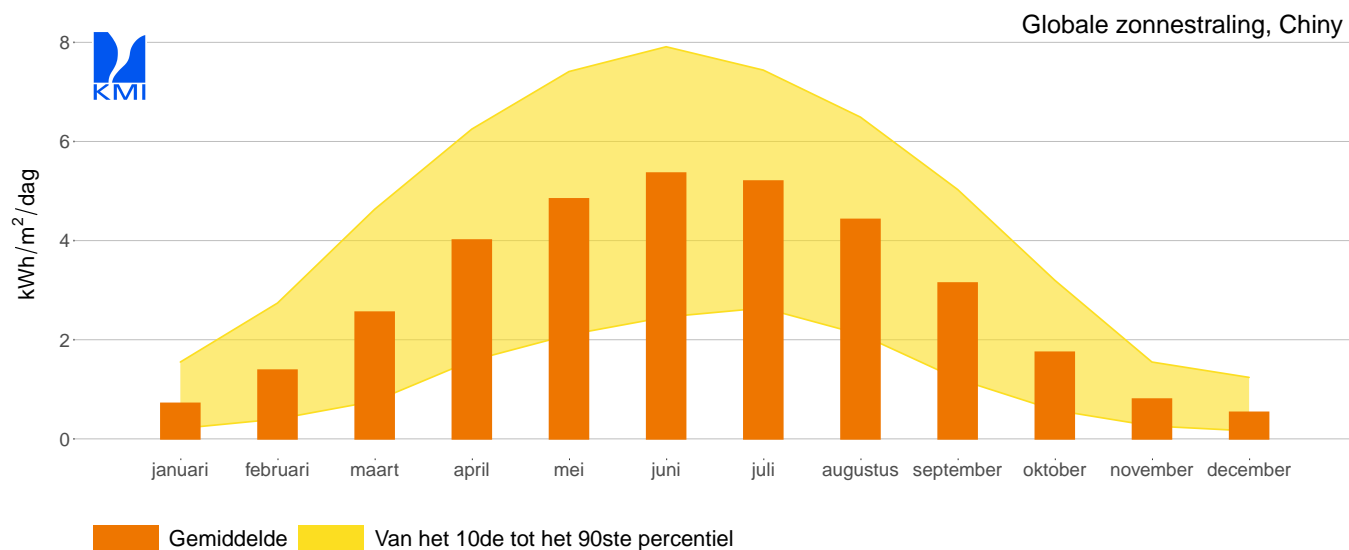
Maandelijkse waarden

	jan.	feb.	maa.	apr.	mei	juni	juli	aug.	sept.	okt.	nov.	dec.
Gem. windsnelheid [m/s]	4.2	4.1	4.0	3.7	3.5	3.3	3.1	3.0	3.3	3.8	3.8	4.1
Overheersende windrichting	ZW	ZW	ZW	ZW	ZW	ZW	WZW	ZW	ZW	ZW	ZW	ZW

3. Zonnestraling en zonneshijnduur

Referentieperiode: 1991–2020

Maandelijkse gemiddelden en variabiliteit



Jaarlijkse en maandelijkse gemiddelden

	jaar	jan.	feb.	maa.	apr.	mei	juni	juli	aug.	sept.	okt.	nov.	dec.
Glob. zonnestraling (kWh/m²/dag)	2.9	0.7	1.4	2.6	4.0	4.8	5.4	5.2	4.4	3.1	1.7	0.8	0.5
Glob. zonnestraling (kWh/m²/maand of jaar)	1059	22	39	79	120	150	161	161	137	94	54	24	17
Zonneshijnduur (uren/dag)	4.5	1.6	2.6	4.1	6.0	6.5	7.2	7.4	6.8	5.3	3.3	1.6	1.3
Zonneshijnduur (uren/maand of jaar)	1633	49	72	128	181	202	215	228	210	158	101	48	40