



Statistiques climatiques des communes belges

Raeren (INS 63061)

1. Températures de l'air et précipitations	2
2. Vent à 10 mètres	4
3. Rayonnement solaire et durée d'insolation	5

Disclaimer

Tous les droits de propriété intellectuelle ayant trait aux données reprises dans les tableaux, textes et graphiques, sont la propriété exclusive de l'IRM.

La mise à disposition publique sur le site internet de l'IRM ne donne pas lieu ou n'a pas pour conséquence un quelconque transfert ou cession de ces droits.

En cas de publication contenant ces données, l'Utilisateur s'engage à mentionner l'IRM comme source.

L'Utilisateur s'engage à ne pas produire ou distribuer de services météorologiques à valeur ajoutée basés sur les données contenues dans les tableaux, textes et graphiques.

L'IRM décline toute responsabilité quant aux conséquences éventuelles de l'utilisation des données par l'Utilisateur.

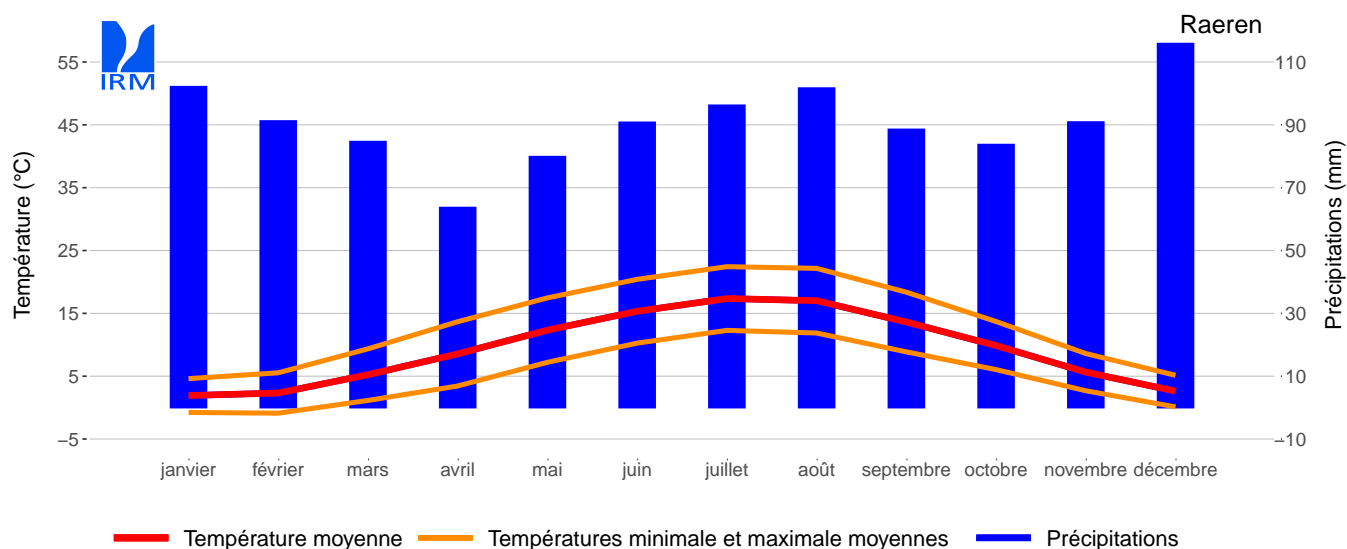
En cas de litige découlant de l'interprétation ou de l'exécution des présentes conditions particulières, les parties s'engagent à rechercher de bonne foi une solution amiable.

A défaut, les tribunaux de Bruxelles sont compétents.

1. Températures de l'air et précipitations

Période de référence : 1991–2020

Valeurs annuelles et mensuelles



	année	janv.	févr.	mars	avr.	mai	juin	juil.	août	sept.	oct.	nov.	déc.
Température moyenne (°C)	9.3	1.9	2.3	5.2	8.6	12.3	15.3	17.4	17.0	13.6	9.9	5.6	2.6
Température maximale moyenne (°C)	13.5	4.6	5.5	9.3	13.7	17.5	20.4	22.4	22.2	18.4	13.7	8.6	5.1
Température minimale moyenne (°C)	5.2	-0.8	-0.9	1.1	3.4	7.2	10.3	12.3	11.9	8.9	6.0	2.7	0.1
Degrés – jours 15/15 (°C) ⁽¹⁾	2334.5	407.3	360.5	305.7	199.0	102.3	38.5	13.0	13.7	63.5	164.3	282.7	384.0
Jours de printemps ⁽²⁾	84.1	0	0	0.4	4.0	10.2	15.5	20.6	20.7	9.7	2.8	0.2	0
Jours d'été ⁽³⁾	28.2	0	0	0	0.4	2.2	5.5	9.3	8.1	2.6	0.2	0	0
Jours de chaleur ⁽⁴⁾	5.3	0	0	0	0	0.1	0.9	2.1	2.0	0.2	0	0	0
Jours d'hiver ⁽⁵⁾	11.9	4.2	3.3	0.6	0	0	0	0	0	0	0	0.6	3.1
Jours de gel ⁽⁶⁾	71.3	15.4	14.7	11.2	5.4	0.6	0	0	0	0.1	2.1	7.2	14.6
Jours de gel sévère ⁽⁷⁾	2.8	1.0	1.2	0.2	0	0	0	0	0	0	0	0.1	0.3
Quantité de précipitations (mm)	1089.3	102.1	91.2	84.7	63.7	79.9	90.8	96.2	101.7	88.6	83.7	90.9	115.9
Jours de précipitations, 1 mm/jour ⁽⁸⁾	155.2	14.9	13.2	13.2	10.6	12.2	11.8	12.7	12.3	11.5	12.6	14.0	16.4
Jours de précipitations, 10 mm/jour ⁽⁸⁾	33.5	3.1	2.9	2.4	1.8	2.4	2.8	3.1	3.3	2.7	2.8	2.6	3.6

(1) **Degrés-jours 15/15** : Cumul moyen de la différence entre un seuil de 15°C et la température journalière moyenne lorsque celle-ci est inférieure à 15°C.

(2) **Jours de printemps** : Nombre moyen de jours où la température maximale égale ou dépasse 20°C.

(3) **Jours d'été** : Nombre moyen de jours où la température maximale égale ou dépasse 25°C.

(4) **Jours de chaleur** : Nombre moyen de jours où la température maximale égale ou dépasse 30°C.

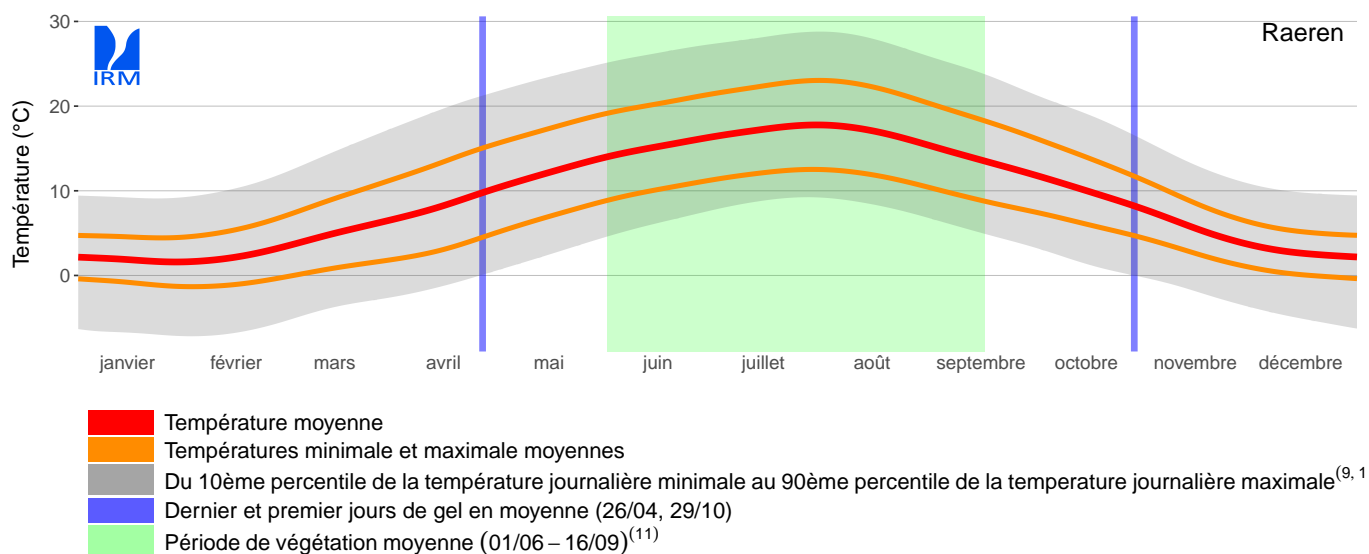
(5) **Jours d'hiver** : Nombre moyen de jours où la température maximale est inférieure à 0°C.

(6) **Jours de gel** : Nombre moyen de jours où la température minimale est inférieure à 0°C.

(7) **Jours de gel sévère** : Nombre moyen de jours où la température minimale est inférieure à -10°C.

(8) **Jours de précipitations** : Nombre moyen de jours où les quantités de précipitations valent au moins 1 ou 10 mm.

Cycle annuel moyen de la température



⁽⁹⁾ **10ème percentile** : Valeur dépassée dans 90% des cas par la variable analysée pour la période de référence considérée.

⁽¹⁰⁾ **90ème percentile** : Valeur dépassée dans 10% des cas par la variable analysée pour la période de référence considérée.

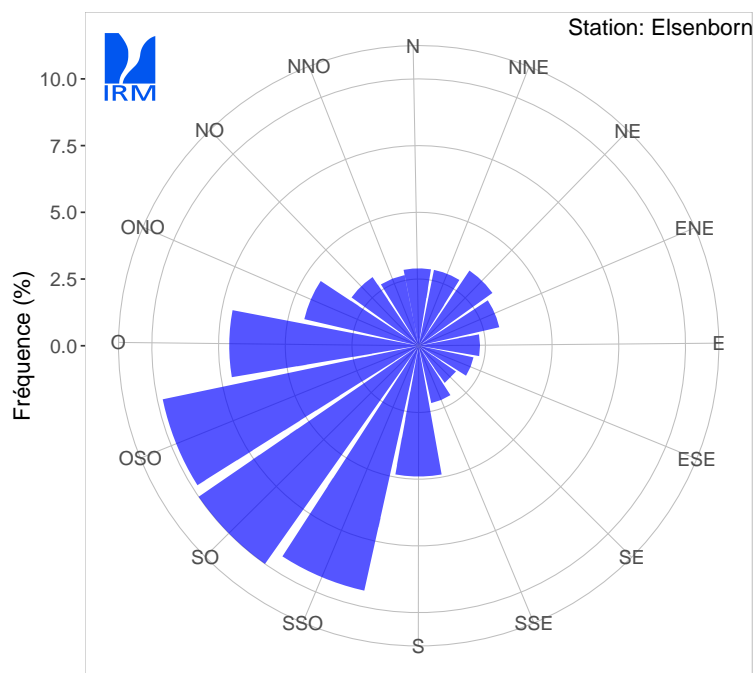
⁽¹¹⁾ **Période de végétation** : Période durant laquelle la température journalière moyenne est supérieure ou égale à 10°C.

2. Vitesse et direction du vent à 10 mètres

Période de référence : 1991–2020

Données de la station synoptique située à Elsenborn.

Rose des vents annuelle moyenne



	N	NNE	NE	ENE	E	ESE	SE	SSE	S	SSO	SO	OSO	O	ONO	NO	NNO	Nul	Var.	Tout
Fréquence [%]	2.9	2.9	3.4	3.1	2.3	2.1	1.7	2.2	4.9	9.4	10.0	9.8	7.1	4.4	3.1	2.7	6.3	21.7	100
Vitesse moyenne du vent [m/s]	2.9	3.6	3.8	3.7	3.7	3.7	3.7	3.7	4.0	3.9	4.2	4.2	4.5	4.3	3.9	3.5	0	1.2	3.1

Valeurs mensuelles

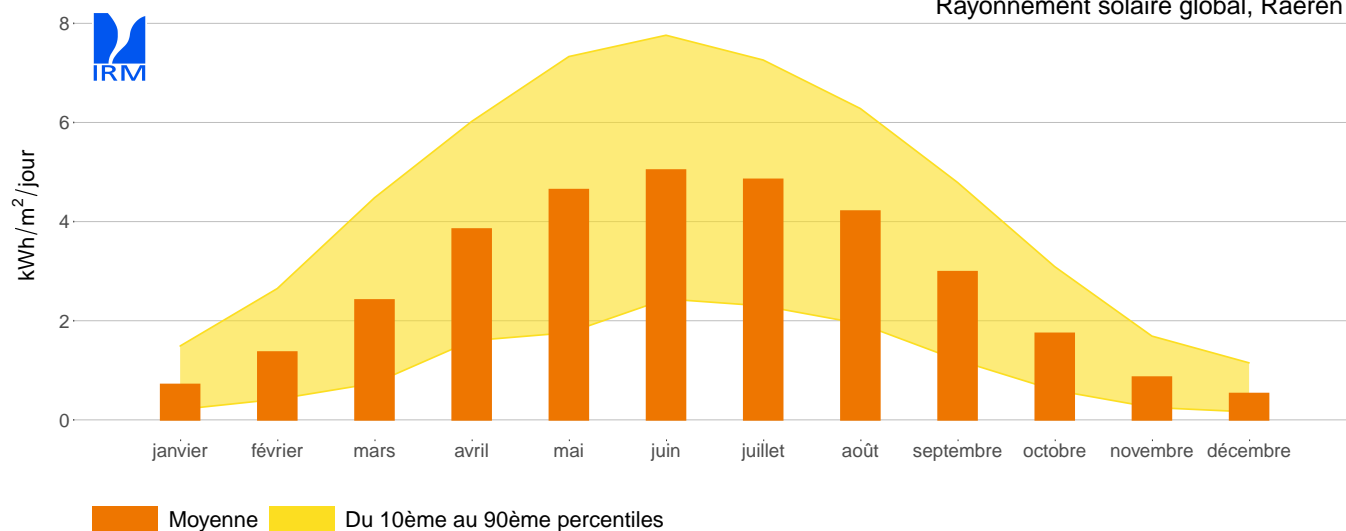
	janv.	févr.	mars	avr.	mai	juin	juil.	août	sept.	oct.	nov.	déc.
Vitesse moyenne du vent [m/s]	3.8	3.6	3.4	3.0	3.0	2.7	2.6	2.4	2.7	3.2	3.3	3.7
Direction la plus fréquente	SO	SSO	OSO	SSO	OSO	OSO	OSO	OSO	SO	SSO	SSO	SO

3. Rayonnement solaire et durée d'insolation

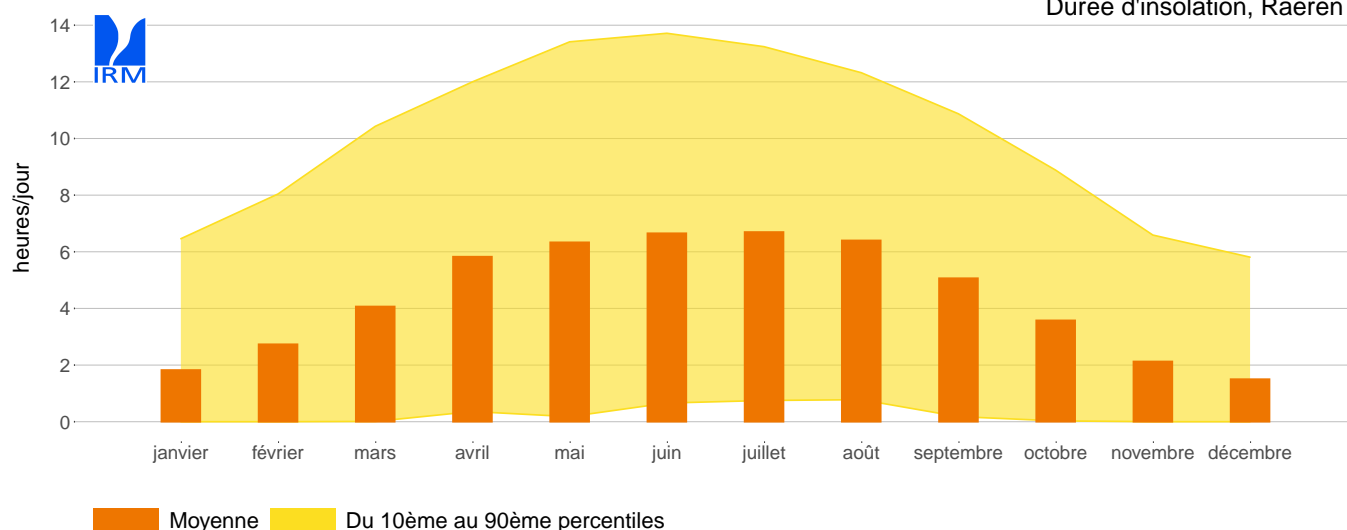
Période de référence : 1991–2020

Moyennes et variabilités mensuelles

Rayonnement solaire global, Raeren



Durée d'insolation, Raeren



Moyennes annuelles et mensuelles

	année	janv.	févr.	mars	avr.	mai	juin	juil.	août	sept.	oct.	nov.	déc.
Rayon. sol. global (kWh/m²/jour)	2.8	0.7	1.4	2.4	3.8	4.6	5.0	4.9	4.2	3.0	1.7	0.9	0.5
Rayon. sol. global (kWh/m²/mois ou an)	1013	22	38	75	116	144	151	150	131	90	54	26	16
Durée d'insolation (heures/jour)	4.4	1.8	2.7	4.1	5.8	6.3	6.7	6.7	6.4	5.1	3.6	2.1	1.5
Durée d'insolation (heures/mois ou an)	1609	57	77	126	175	196	200	208	198	152	111	64	47